

Abece Opavských hor



A pěnišník žlutý
(*Rhododendron luteum*)

- menší, jedovatý keř s nádherně vonícími květy. Původně se vyskytuje v rezervaci u Ležajska.



B bobr evropský
(*Castor fiber*)

- největší evropský hlodavec. Jeho poznávacím znamením jsou hráze a hrady, které staví z větví, kamenů a bahna.



C čížek lesní
(*Spinus spinus*)

- patří k zimujícím druhům. Nejčastěji jej spatříme v blízkosti smrků. Zpěv připomíná zvuk flétny.



D žluna šedá
(*Picus canus*)

- dlouhý, lepivý jazyk jí umožňuje vytahovat mravence z mravenišť. Během zimy je častým návštěvníkem krmítek.



E volavka bílá
(*Ardea alba*)

- ve dne loví ryby, hmyz a malé savce. Její peří bývalo kdysi ozdobou dámských klobouků. Přísně chráněný druh.



F violka Rivinova
(*Viola riviniana*)

- podobná violce lesní, má větší světle modré nebo fialově-modré květy. Vyskytuje se v listnatých lesích. Kvete od dubna do května..



G užovka hladká
(*Coronella austriaca*)

- nejedovatý had žijící skryt mezi rostlinami. Během dne se často vyhřívá na osluněných svazích.



H čáp černý
(*Ciconia nigra*)

- hnízdí v lesích na vysokých stromech. Rozpětí jeho křídel dosahuje 190 cm.



I řosatec sibiřský
(*Iris sibirica*)

- dekorativní, přísně chráněná rostlina. Zapsaná na polském červeném seznamu kriticky ohrožených druhů.



J jelen evropský
(*Cervus elaphus*)

- aktivní zvíře, které spí jen asi 80 minut denně. Samičí jelena je laň, jelen se pyšní krásným parožím.



K kuňka žlutobřichá
(*Bombina variegata*)

- na zimu zalézá do nor a škvír. Během páření na jaře se ozývá hlasitým „kum kum“. Má charakteristické skvrnitě, žluto-oranžové břicho.



L lilie zlatohlávek
(*Lilium martagon*)

- intenzivní vůni květů s nápadnými skvrnami láká hmyz k opylování. Častá inspirace umělecké rukodělné tvorby. V okolí Opavských hor lze najít rostliny s bílými květy. Přísně chráněný druh.



L lasice koččava
(*Mustela nivalis*)

- nejmenší evropská šelma. Rychle běhá, šplhá po stromech a plave. Její oblíbenou pochoutkou jsou ptačí vejce.



M muflon
(*Ovis musimon*)

- tzv. divoká ovce, dovezena do Dolního Slezska v roce 1901. Berani mají rohy, myslivecky nazývané toulce, připomínající vzhledem šnečí ulitu.



N náprstník velkokvětý
(*Digitalis grandiflora*)

- prudce jedovatá rostlina. Do Polska přivezena ze středozápadní Asie.



O strnad zahradní
(*Ortolan emberiza hortulana*)

- patří k tažným druhům ptáků. Jeho zpěv inspiroval Ludwiga van Beethovena ke složení Symfonie č. 5.



P vrápenec malý
(*Rhinolophus hipposideros*)

- malý netopýr s echolokačními schopnostmi. V oblasti nozder má hrbolek ve tvaru podkovy.



R rys ostrovid
(*Lynx lynx carpathicus*)

- aktivní především v noci. Na konci uší má černé chomáčky chlupů, tzv. chvostky, díky nimž lépe slyší.



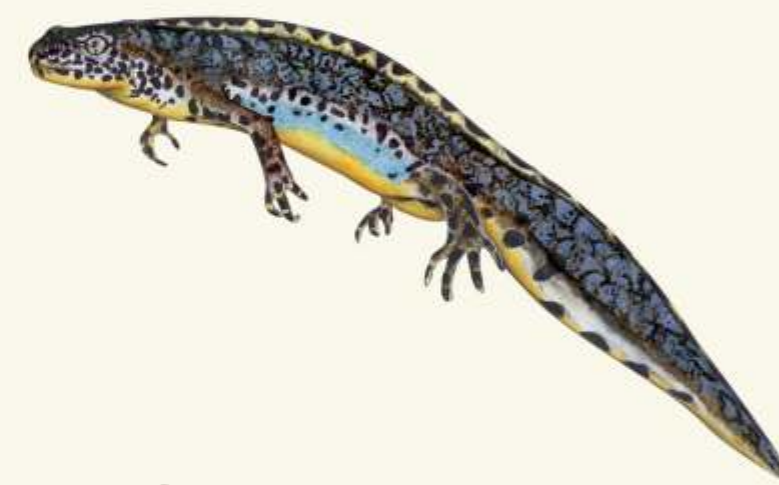
S mlok skvrnitý
(*Salamandra salamandra*)

- největší evropský ocasatý obojživelník, útokům se brání vylučováním jedu.



Š budníček lesní
(*Phylloscopus sibilatrix*)

- tento drobný, plachý pták hnízdí v lesním podrostu. Na zimu odlétá do Afriky.



T čolek horský
(*Triturus alpestris*)

- ocasatý suchozemský obojživelník. V noci opouští svůj úkryt a loví hmyz, pavouky a slímáky.



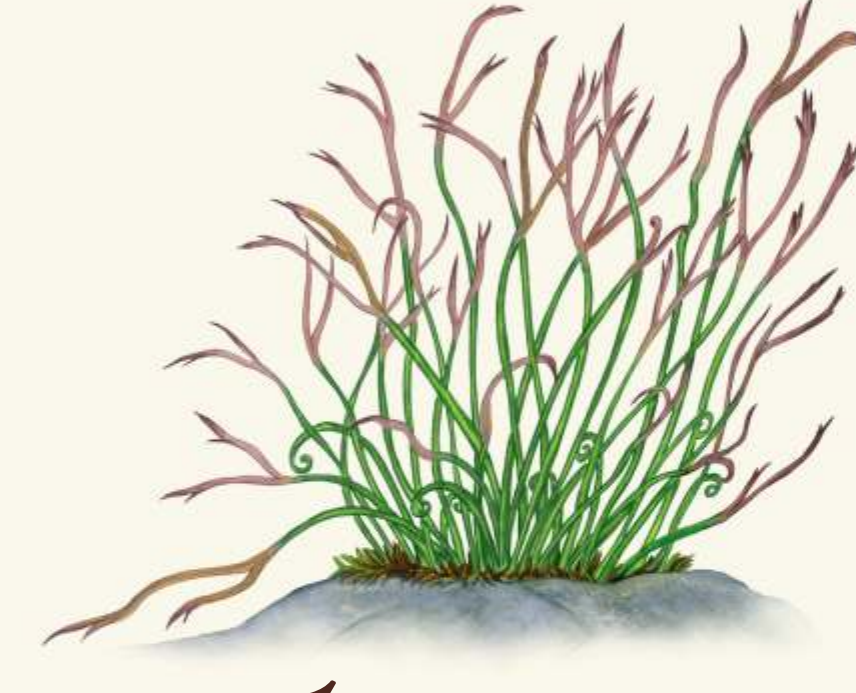
U kaalous ušatý
(*Asio otus*)

- během mrazivých zim se kaalousi srocují do skupin čítajících až 30 jedinců.



W lýkovec jedovatý
(*Daphne mezereum*)

- celá rostlina je prudce jedovatá. Šťáva může způsobit bolestivé puchýře a vřidky na kůži. Chráněná rostlina.



Z sleziník severní
(*Asplenium septentrionale*)

- drobná kapradina, jejich dlouhé listy jsou pokryté výtrusy. Odolná vůči nepříznivým povětrnostním podmínkám.



Z zmije obecná
(*Vipera berus*)

- jedovatý had s výraznou tmavou klikatou čarou na hřbetě. Poznávacím znamením je také svislá štěrbinovitá zornička. Přísně chráněný druh.

